

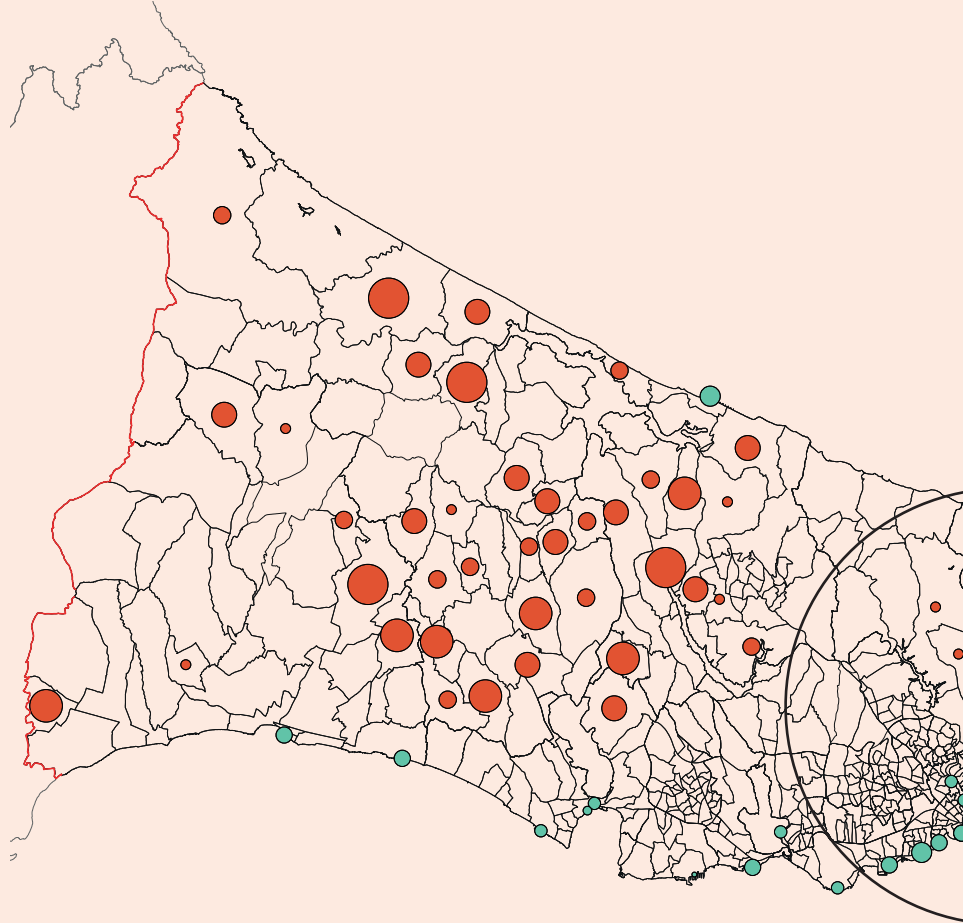
# KIR VE KENT YOKSULU YARARINA YENİ BİR DÜZEN İNŞA ETMEK

Gökhan Günaydın\*

\* Doç. Dr.

Dünyada neolitik devrim, 10 bin yıl öncesinde Anadolu'da gerçekleşmiş. Başka bir deyişle, insanın avcılık ve toplayıcılıktan yerleşik yaşama geçebilmesi, tohumdan bitki üretmeyi ve hayvanları evcilleştirmeyi öğrenmesiyle mümkün olmuş. Şüphesiz insanın yürüyüşü açısından bu çok önemli atılımın Anadolu'da ortaya çıkması tesadüf değil. Çünkü Anadolu'nun bereketli toprakları, cömert güneşle ısınıp verimli su kaynaklarıyla beslenmek suretiyle, üzerinde âdeta bir gen havuzu oluşturmuştur. Bu biyoçeşitliliğin üretim açısından müthiş bir potansiyel taşıması elbette sürpriz değildir.

Diğer taraftan, 8 bin yıla yaklaşan geçmişiyle dünyanın kadim kentlerinden birisi olan İstanbul, 16 milyona yakın nüfusuyla da Avrupa'nın en kalabalık şehri. Son yıllarda ülkenin içinde bulunduğu ekonomik sorunlar, pandemi döneminde iyice ağırlaşarak, kırsal alanda üretmeye çalışan köylü/üreticimizle kentsel alanda çorbasını kaynatmaya çalışan yurttaşlarımızın yaşamlarını daha da zorlaştırdı. Bu dönemde İstanbul Büyükşehir Belediyesi'nin amacı da (İBB) bir taraftan verdiği çeşitli ve güçlü desteklerle tarımı geliştirmek, diğer taraftan da sosyal yardım uygulamalarıyla kimseyi yalnız ve çaresiz bırakmamak. Bu çerçevede, birbiri ardına kır ve kent dayanışmasını hayata geçirecek politikalar uygulamaya sokuluyor.



— İl Sınırı — İlçe Sınırı — Mahalle Sınırı

Küçük Balıkçı Tekne Bakım Desteği

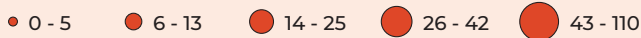
Küçük Balıkçı Başvuru Sayısı

• 2 - 9 • 10 - 17 • 18 - 29 • 30 - 49 • 50 - 70

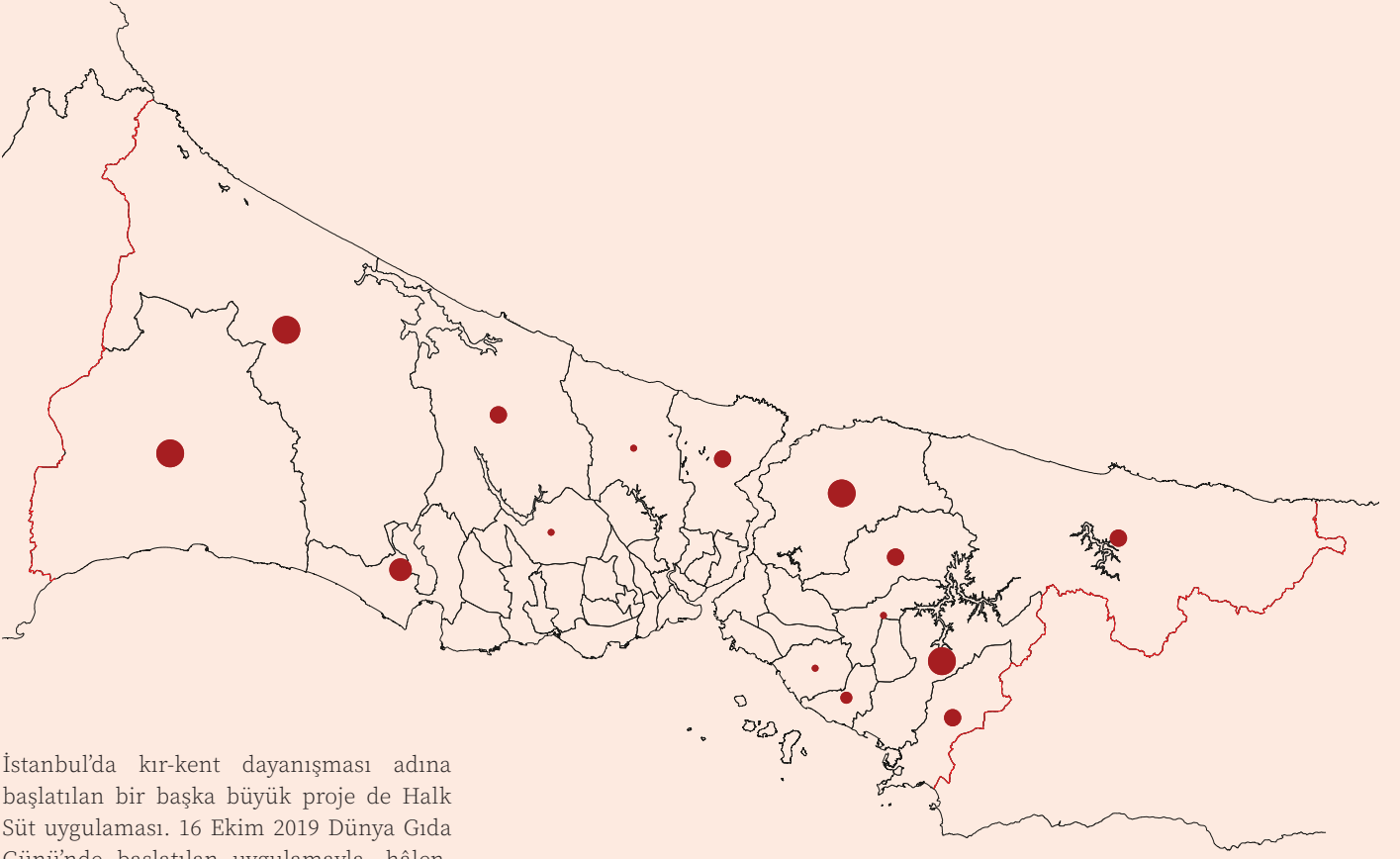


#### Slajlık Mısır Tohumu Desteği

#### Mısır Torba Sayısı



Kadim kent İstanbul, yaygın ve yanlış kullanımın aksine, tarih boyunca olduğu gibi günümüzde de önemli bir tarım potansiyeline sahiptir. Tarım üretimi için gerekli girdilerin sürekli pahalandığı, buna karşılık köylünün ürettiğini pazarlamakta zorlandığı bir süreçte, İBB, 2020 yılında, sertifikalı sebze fidesi üretim işletmelerinden satın aldığı 3,6 milyon domates, salatalık, biber, patlıcan ve karpuz fidesini ücretsiz olarak İstanbul'un 15 ilçesinde 150'ye yakın mahallede kayıtlı çiftçilere dağıttı; uzman mühendisler aracılığıyla çiftçilere üretim tekniklerine yönelik yerinde eğitim kursları düzenledi; tarihinde ilk defa hasat bayramı yaptı ve nihayetinde bu fideden üretilen 17 bin tona yakın ürünü pazarlayabilmeleri için üreticilerimize Kadıköy'deki Tarihi Salı Pazarı'nda pazar günleri tezgâh açma hakkı tanıyarak hem üreticinin alın terinin değerlendirilmesini hem de tüketicinin sağlıklı ürüne uygun fiyatla erişimini sağladı. Eş zamanlı olarak Kemerburgaz'da atıl durumda bulunan serayı fide serasına dönüştüren İBB, 2021 yılında 2,2 milyon sebze fidesini kendisine ait bu serada üretti ve dışarıdan yaptığı satın almalarla birlikte 2021 bahar sezonunda toplam 4,2 milyon yazlık sebze fidesinin dağıtımını gerçekleştirdi. Bu fideden üretilecek yaz sebzesi miktarı, bu yıl 20 bin tonun üzerinde olacak. Yine bu sene ilk kez başladığımız bir uygulamayla, üreteceğimiz 5,2 milyon kışlık sebze fidesini de üreticimize dağıtacağız. Bu fideden de binlerce ton kırmızı ve beyaz lahana, brokoli, karnabahar ve kıvırcık marul üretilecek. Bu ürünler, Anadolu Yakası'nda bulunan Kadıköy pazarı yanında, Avrupa Yakası'nda üreticilerimize tahsis edeceğimiz Bahçelievler pazarında İstanbullu tüketicilerle buluşacak. Nihayet, bir müjde niteliğinde olmak üzere iletmek isterim ki, İBB bu yıl içinde yapımına başlayıp tamamlayacağı bir ya da iki sera ile İstanbul'un 2022 yılındaki tüm fide ihtiyacını karşılayabilecek duruma gelmenin yanında, İstanbul dışındaki üreticilerimizin fide taleplerinin bir kısmını da karşılayabilecek.



İstanbul'da kır-kent dayanışması adına başlatılan bir başka büyük proje de Halk Süt uygulaması. 16 Ekim 2019 Dünya Gıda Günü'nde başlatılan uygulamayla, hâlen, İstanbul Damızlık Sığır Yetiştiricileri Birliği'ne üye Silivri ve Çatalca üreticilerinden alınan süt (UHT tekniğiyle uzun süre dayanıklı hâle getirilerek) kutulanıp, biri sosyal hizmet uzmanı ve/veya sosyolog, diğeri şoför olan iki personelin görev yaptığı toplamda 60 Halk Süt kamyonu ile 3 ila 6 yaş arasında olup ailesinin gelirinin yetersizliği nedeniyle süte ulaşamayan 130 bine yakın çocuğumuzun evine teslim ediliyor. Bu çerçevede, çocuk başına ayda 8 litre (günde bir bardak süte tekabül eden miktar) esası üzerinden, İBB'nin günümüze kadar çocuklarımıza ücretsiz dağıttığı süt miktarı 8 milyon litrenin üzerine çıktı.

Sütün yanında kırmızı et de bir başka önemli hayvansal protein kaynağı. Bir Avrupalı yılda ortalama 50 kg üzerinde kırmızı et tüketirken, bu miktar Türkiye'de 13 kg düzeyinde kalmaktadır. Gelir dağılımı eşitsizliğinin keskin olduğu ülkemizde, yalnızca kurban bayramlarında kırmızı et yüzü gören hane sayısı oldukça fazladır. Bu gerçeklikten hareket eden İBB, 2020 yılı Kurban Bayramı'nda yurttaşların bağışları üzerinden kesilen kurban etleriyle yaptırdığı konserve kuşbaşı ve konserve kıymaları, önceden belirlediği 132 bine yakın haneye dağıtmak suretiyle, İstanbullu yurttaşlarımızın protein açığının kapatılmasına, sofralarına bayram sevincinin aktarılmasına katkı sağladı. Aynı uygulamaya 2021 yılında da devam edilecek.

#### Verilmesi Uygun Görülen Fide Sayısı

- 8000 - 42.000
- 42.001 - 73.000
- 73.001 - 230.000
- 230.001 - 361.000
- 361.001 - 1.143.000

Fide Desteği	
Fide Türü	Fide Sayısı
Kırmızı Domates (Sırk)	265.539
Domates (Oturak)	316.082
Pembe Domates (Sırk)	250.097
Sivri Biber	463.347
Dolma Biber	370.782
Kapya Biber	590.179
Çarliston Biber	242.757
Kıl Sivri Biber	495.221
Patlıcan	430.657
Salatalık	333.491
Karpuz	405.057
<b>TOPLAM</b>	<b>4.163.209</b>

### Anadolu'dan Tarımsal Ürün Alınan Kooperatifler, Konumları, Ürün Çeşidi ve Miktarları

Ürünler	Miktar	Şehir	Kooperatif İsmi
Fasulye	20 ton	Çanakkale - Merkez	Çanakkale Üretim ve Pazarlama Kooperatifi
Pirinç	20 ton	Çanakkale - Merkez	Çanakkale Üretim ve Pazarlama Kooperatifi
Bal (petek)	20 bin paket (700 gr)	Sivas - Merkez	S.S. İmranlı Kadınlar Kadın Girişimi Üretim Ve İşletme Kooperatifi
Zeytinyağı	20 bin litre	Hatay - Samandağ	S.S.Samandağ Kadın Girişimi Üretim ve İşletme Kooperatifi
Bulgur	20 ton	Hatay - Samandağ	S.S.Samandağ Kadın Girişimi Üretim ve İşletme Kooperatifi
Nohut	10 ton	Hatay - Samandağ	S.S.Samandağ Kadın Girişimi Üretim ve İşletme Kooperatifi
Erişte	20 bin paket (500 gr)	Kırşehir - Merkez	S.S. Kırşehir Kadın Girişim Üretim ve İşletme Kooperatifi
Nohut	10 ton	Kırşehir - Merkez	S.S. Kırşehir Kadın Girişim Üretim ve İşletme Kooperatifi
Elma	20 ton	Çanakkale - Bayramiç	S.S. Bayramiç Kazdağı Tarımsal Üretim Ve Pazarlama Kooperatifi
Patates	300 ton	Bitlis - Yolyazı Köyü	S. S. Yolyazı Köyü 1 No'lu Tarımsal Kalkınma Kooperatifi
Patates	300 ton	Niğde - Merkez	S. S. 51/3 Alay Kasabası Tarımsal Kalkınma Kooperatifi
Patates	150 ton	Afyon - Şuhut	S.S. Şuhut Merkez Tarımsal Kalkınma Kooperatifi
Patates	100 ton	Bolu - Merkez	S.S. Köroğlu Organik ve Yöresel Ürünler Üretim Ve Pazarlama Kooperatifi
Çay	20 ton	Artvin - Hopa	S.S. 08-1 Hopa Tarımsal Kalkınma Kooperatifi

Bu özel uygulamaların dışında, İBB tarafından sosyal yardım uygulamaları kapsamında, pandemi döneminde, sosyal incelemesi tamamlanmış 600 binin üzerinde aileye gıda destek paketi dağıtıldı. Sözü edilen kolilerin bir kısmı için İBB, Anadolu kooperatiflerinden alım yapmayı tercih etti. Böylece, bir taraftan Anadolu üreticisinin alın teri değerlendirilmiş, diğer taraftan da İstanbullu tüketicinin sağlıklı ve temiz gıdaya ulaşımı sağlanmış oldu.

Bu kapsamda yurttaşlarımıza dağıtılan gıda kolileri için temasa geçilen kooperatifler ve temin ettiğimiz ürünler şunlar oldu: Çanakkale Üretim ve Pazarlama Kooperatifi'nden 20'er ton fasulye ve pirinç; İmranlı/Sivas Kadın Girişim Kooperatifi'nden 20 bin paket bal; Samandağ Kadın Kooperatifi'nden 20 bin litre zeytinyağı, 20 ton bulgur ve 10 ton nohut; Kırşehir Kadın Girişim Kooperatifi'nden 20 bin paket erişte ve 10 ton nohut; Hopa Tarımsal Kalkınma Kooperatifi'nden 20 ton çay; Çanakkale/Bayramiç Kazdağı Tarımsal Üretim ve Pazarlama Kooperatifi'nden 20 ton elma.

Pandemi süreciyle birlikte uygulanan kısıtlama ve kapanma tedbirleri, çok miktarda ürünün Anadolu'da üreticinin elinde kalmasına yol açarak, mevcut sorunların daha da ağırlaşmasına neden oldu. Bu çerçevede kimseyi yalnız ve çaresiz bırakmama politikasının bir uygulaması olarak İBB, 2020 yılında Mersin'den limon, Adana'dan patates aldı. Mersin'den limon alımı politikamızı

etkisiz bırakmak için girişilen kumpas kamera kaydının deşifre olması, ülkenin siyasi tarihine bir kara mizah örneği olarak geçti. 2021 yılında da aynı uygulamayı sürdüren İBB, Bitlis Yolyazı Köyü Tarımsal Kalkınma Kooperatifi'nden 300 ton; Niğde Alay Kasabası Tarımsal Kalkınma Kooperatifi'nden 300 ton; Afyon Şuhut Merkez Tarımsal Kalkınma Kooperatifi'nden 150 ton; Bolu Köroğlu Organik ve Yöresel Ürünler Kooperatifi'nden 100 ton olmak üzere 850 ton patates alımı gerçekleştirdi.

Sözü edilen patatesler, sosyal incelemesi tamamlanmış hanelere, Halk Süt kamyonetlerimizle ulaştırıldı. İstanbul'a ulaşan patateslerin depolanması, hanelere dağıtılacak şekilde filelenmesi, kamyonetlere konularak belirlenen hanelere taşınması ve kapılar çalınmak suretiyle güler yüzlü bir şekilde ürün tesliminin yapılabilmesi, pandemi koşullarında fedakârca çalışan İBB personelinin özverisiyle gerçekleşebildi.

Yukarıda özetlenmeye çalışılan dayanışma çerçevesi, hem kırsal hem de kentsel alanda yaşayan yurttaşlarımızın yaşamlarını kolaylaştırma, ülkelerine ve kentlerine güven duymalarını sağlama ve geleceklerine ışık tutma amacını taşımakta. İstisnasız tüm yurttaşlarımızın, bu dayanışma ve destek ortamını fazlasıyla hak ettiği konusunda hiçbir tereddüdümüz yok. Biliyoruz ki kır-kent dayanışması hayatı güzelleştirecek, her şey çok güzel olacak...