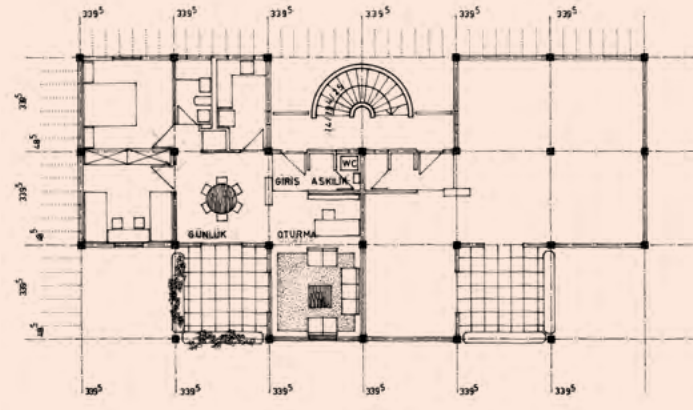


Herkesin Barınabileceği Kentler için Sosyal Konut

Temel bir ihtiyaç olduğu kabul görmüş olan barınma sorununun gereklilikleri, geçtiğimiz yıllar içerisinde hak mücadeleleri ve uzmanların tartışmalarıyla detaylandırıldı. Ancak tüm detaylı tespit ve tanımlama çabalarına rağmen toplumsal bir ihtiyaç olarak konut üretimi, hak temelli bütünlüklü politika ve çözümlerle gerçekleştirilemiyor, gettolaşma gibi sorunlar derinleşiyor ve toplumsal patlamaların tetikleyicilerinden biri hâline geliyor. Geçmişten bugüne çeşitli modeller uygulandı. Kamu ve özel inisiyatiflerle geliştirilen konut geliştirme plan ve projelerini karşılaştırmalı bir muhasebesini yapmak, sosyal konut üretiminin aciliyetini, bu türden projelerin günümüzde ve gelecekte nasıl gerçekleştirilmesi gerektiğini tartışmak ve şekillendirebilmek için önemli.

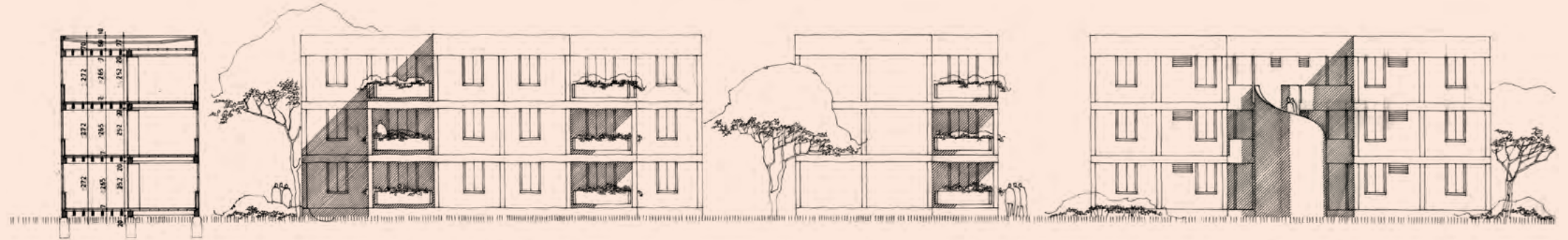
Geçmiş on yıllarda gelişen kentler tabandan örgütlü taleplerle sosyal konut üretiminin hem kamu otoriteleri tarafından teşvik edildiği, hem de bu üretimin kamunun kendi konut üretimine eşlik ettiği dönemlere ev sahipliği yapmıştı. Özellikle Türkiye kentleşmesi son dönemlerde bu türden inisiyatiflerin varlığını sürdürse bile görünmezleştiği, kamu-özel iş birliği ve inşaat şirketlerinin girişimleriyle geliştirilen konut alanlarının ağırlıkta olduğu bir konut piyasasından müteşekkildi. Geldiğimiz noktada İstanbul başta olmak üzere metropoliten alanlar, kira fiyatlarının barınma ihtiyacını gidermekten çok konut piyasasının kendi kurallarını sürdürme motivasyonunun bir sonucu olarak belirleniyor. Eğitim için büyükşehirlere taşınan öğrenciler başta olmak üzere tüm dar gelirli kent sakinleri, emekliler, yeni evlenen veya boşananların bütçelerinin büyük bir kısmını barınma ihtiyacına ayırmak zorunda kaldıklarını, kentte tutunamamak veya evsizlik gibi açmazlarla başa kaldıklarını görüyoruz.

Kamunun sosyal konut politikasını tekrar ele alması gereken bir dönemdeyiz. Bunun için hem tabandan sivil inisiyatiflerin ürettiği çözümlere hem de uluslararası örnekler odaklanmak bir başlangıç olabilir. Hangi örneğe bakarsak bakalım, Türkiye kentleşmesinin, özel olarak İstanbul gibi metropollerin kendine özgü sorunlarını göz önünde bulundurmamak ve yere özgü çözümler üzerine düşünmek gerekiyor.



kat: planı 1/100

dört odalı
çözüm 76⁷⁰ m²



kesit: 1/100

bahçe görünüşü

yan görünüşü

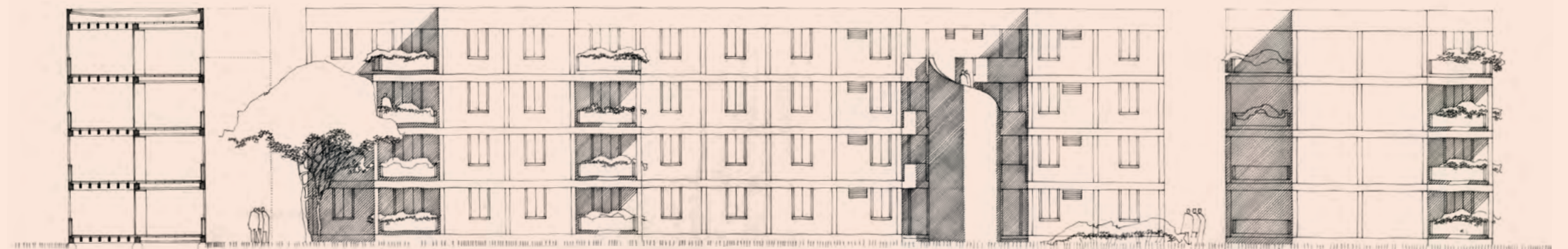
girişten görünüşü



kat: planı 1/100

beş
odalı
çözüm

88²³ m²



kesit: 1/100

ön ve arka görünüş 1/100

yan görünüş 1/100